



# フロニウス デジタル溶接機 TPS/i

あなたの溶接を変える、新世代の溶接機



TPS 270i C PULSE MV  
TPS 320i C PULSE MV  
TPS 320i PULSE MV  
TPS 400i PULSE MV  
TPS 500i PULSE MV  
TPS 600i



Froniusの呼び名がフローニアスからフロニウスに変わりました。

AS いつも、世界の先端技術  
愛知産業株式会社

# インテリジェント・デジタル溶接機 **TPS/i**

新しい設計思想により開発された新世代のデジタル MIG/MAG 溶接電源。

フロニウスの明日の溶接技術開発への挑戦の一つの答えです。

フロニウスは完璧なアークの実現を目指します

TPS/iに搭載される、新開発の溶接プログラム「低スパッタ・コントロール」、「パルスマルチ・コントロール」。

溶接機本体内部に搭載されたCPUが、従来の200倍の速度でアークの挙動を瞬時に分析し自動制御。

高速でフィードバックし、最適化されたアークを実現します。経験の浅い溶接士でも高品位な高速溶接が可能です。

## Intelligent Revolution

- [ Interaction ] 溶接機内部の高速通信、  
さらに溶接機とユーザが双方向に有機的につながる
- [ Individuality ] ユーザに合わせた溶接プログラムを自由に選択
- [ Improvement ] 妥協を許さない絶え間ない技術革新



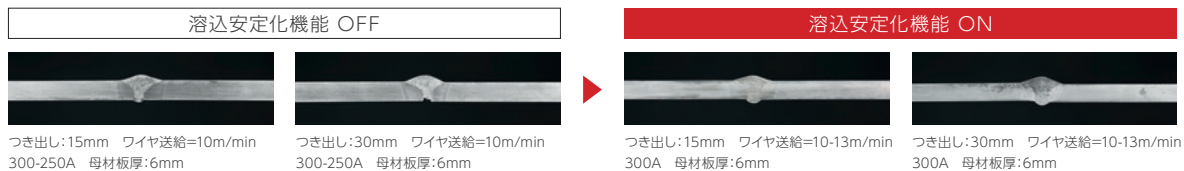
# コントロール



## パルスマルチ・コントロール・プログラム (PMC)

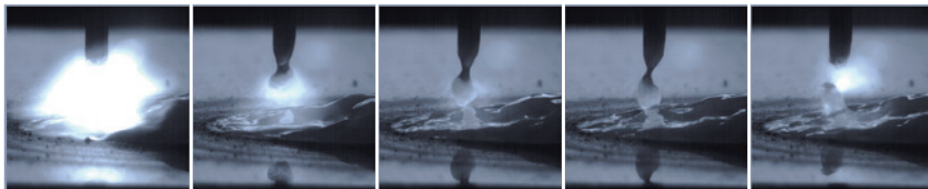
### PMC/溶込安定化機能

ワイヤ突き出し長の変化による電流の変化を、ワイヤ送給速度を増減させることで、溶込深さを一定に保ちます。経験の浅い溶接士でも溶接ビードが一定の高品質な溶接が可能です。



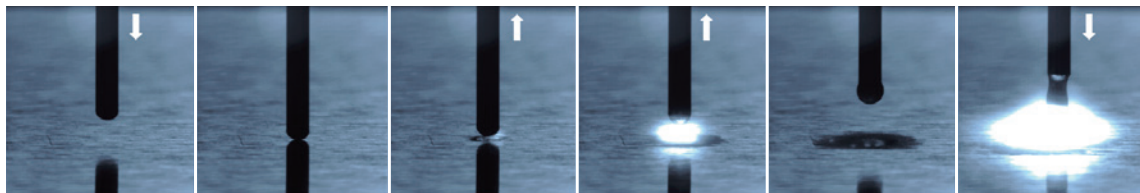
### PMC/アーク長安定化機能

どのような姿勢でもアーク長を自動制御。操作が容易です。スパッタも低減し高速溶接が可能です。



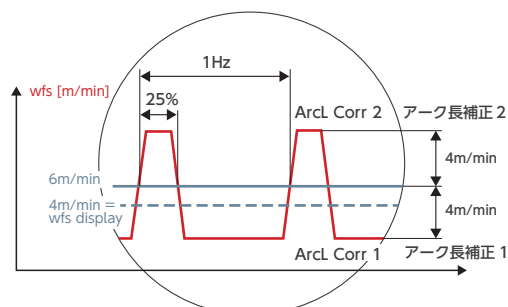
### スパッタフリーのアークスタートが可能

安定した溶接終了で即開始でもスパッタフリーのイグニッション (SFI) が可能。従来のプルーチは不要です。またホットスタート機能もあります。



### PMC/シンクロパルス機能

ピークとベースの使用比率を10~90%、送給速度のピーク時とベース時の差を0.1~6mまで、周波数は0.2~10Hz、変更可能。



## 溶接プログラムの自由選択が可能。 将来の拡張性があります

溶接プログラムは、必要なものだけ選択・購入が可能で初期コストを低減できます。また、用途に応じカスタマイズも可能です。プログラムはUSBメモリを本体に差し込むことにより追加することができ、将来のアップグレードが可能です。フロンクス社がアークのDNAを解析し開発した溶接プログラムを引き続き供給を受けることができます。



## 7インチのタッチ操作パネルを搭載。 優れた操作性を実現

TPS/i は7インチのタッチ操作パネルをこのクラスでは初めて搭載しました。わかりやすい絵でパネル上に操作説明が現れます。溶接グローブでもタッチ操作が可能です。溶接電源につないだ各コンポーネントは接続時に自動認識されセットアップが容易です。



### ワイヤーフィーダーユニット

高トルク・ブラシレスモータ採用の小型軽量ワイヤフィーダ。



### 冷却ユニット

効率の良く耐久性の高いインテリジェントポンプ技術搭載の冷却ユニット。後付が可能です。

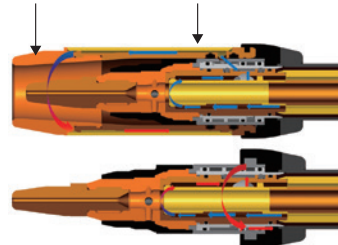


### 溶接トーチ

新開発軽量小型の溶接トーチ。強力な冷却能力で使用后ノズルを素手で交換できるほどです。重量バランスがとれたエルゴノミクス・デザイン。高い品質、耐久性を誇るトーチです。  
(TPS400i、TPS320i)



ガスノズルエンドキャップ クーリングジャケット



### TPS/i シリーズ 仕様一覧

	TPS 270i C PULSE MV	TPS 320i C PULSE MV	TPS 320i PULSE MV	TPS 400i PULSE MV	TPS 500i PULSE MV	TPS 600i
電源電圧	200 - 460V	200 - 460V	200 - 460V	200 - 460V	200 - 460V	3×400V(±15%)
溶接電流	3 - 270A	3 - 320A	3 - 320A	3 - 400A	3 - 500A	3 - 600A
溶接電圧	14.2 - 27.5V	14.2 - 32V	14.2 - 30V	14.2 - 34V	14.2 - 39V	14.2 - 44V
無負荷電圧	66V	82V	73V	73V	71V	71V
使用率(10分/40℃)	270A(40%)、190A(100%)	320A(40%)、220A(100%)	320A(40%)、240A(100%)	400A(40%)、320A(100%)	500A(40%)、360A(100%)	600A(60%)、500A(100%)
保護レベル	IP 23	IP 23	IP 23	IP 23	IP 23	IP 23
寸法・重量	687×276×445mm・33.95kg	706×300×510mm・34.7kg	706×300×510mm・35kg	706×300×510mm・36.5kg	706×300×510mm・36.7kg	706×300×510mm・50kg

※対応可能材料:鉄、SUS、アルミ、マグネシウム、チタン



日本総代理店

いつでも、世界の先端技術  
**AS** 愛知産業株式会社 [www.aichi-sangyo.co.jp](http://www.aichi-sangyo.co.jp)

CFRはフロニウス製品に対して世界トップレベルのサービスを提供する総代理店のみ与えられるマークです。

東京本社	〒140-0011 東京都品川区東大井2-6-8	TEL 03-6800-1122	FAX 03-6800-2066
名古屋営業所	〒465-0004 愛知県名古屋市名東区香南2-1013	TEL 052-760-0033	FAX 052-760-0034
関西営業所	〒652-0803 神戸市兵庫区大開通8-2-2-107号	TEL 078-515-8680	FAX 078-515-8681
広島営業所	〒732-0008 広島市東区戸坂くるめ木1-3-23	TEL 082-220-1740	FAX 082-220-0184
相模原事業所	〒252-0331 神奈川県相模原市南区大野台4-3-15	TEL 042-786-2206	FAX 042-786-2203



日本国外へ  
輸出の際の注意点  
安全に関するご注意  
ご購入にあたって

- 弊社は、原則国内向けとして販売しておりますが、取扱製品および関連技術には、日本の外国為替及び外国貿易法に基づき輸出が規制されている品目があります。また品目によって米国の再輸出規制を受けるものもあります。日本国外に輸出および提供する場合は、安全保障貿易管理の関連法令を順守するようお願い致します。
- ご使用の際は取扱説明書をよく読みの上正しくお使いください。●用途にあった商品をお選びください。不適切な用途で使われますと、事故の原因になることがあります。
- 商品改良のため、仕様・外観は予告なしに変更することがありますのでご了承ください。