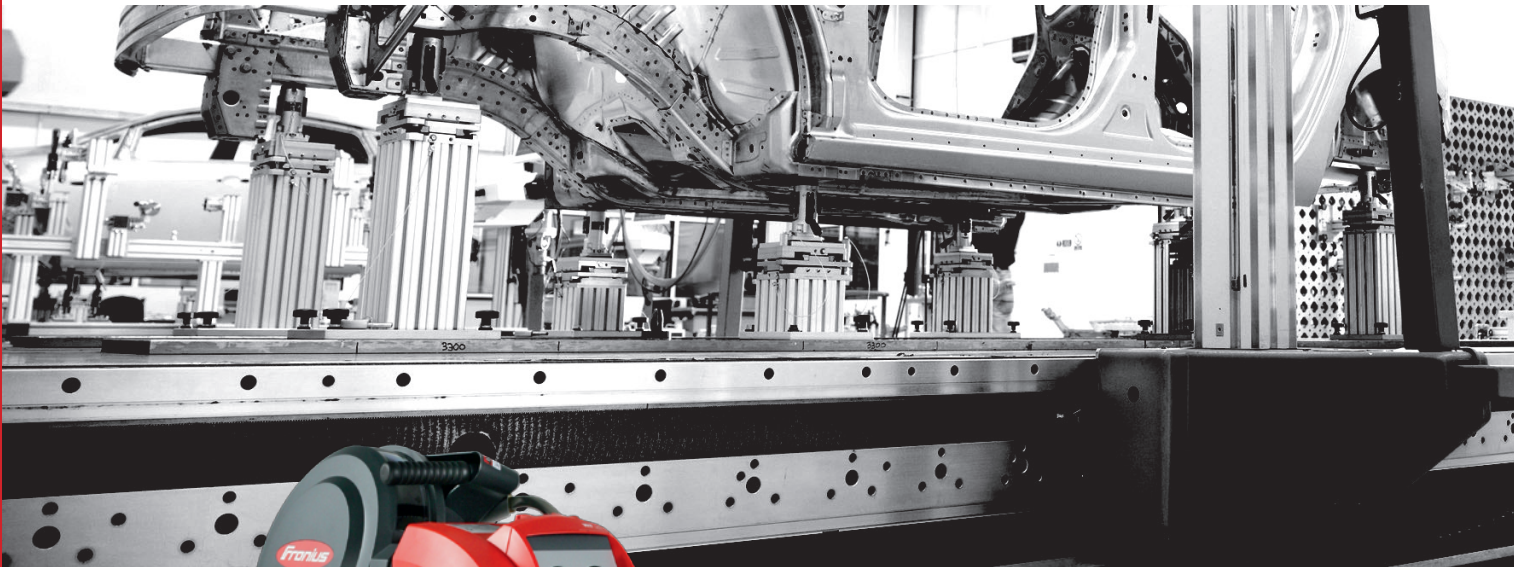




フロニウス 溶接システム

新世代の溶接技術がここにある



- TPS/i
- TPS/i+CMTプロセス
- CMTツイン システム
- CMTブレード システム
- トランスTIG 230i
- マジックウェーブ 190/230i
- アークTIGプロセス
- プラズマ溶接システム
- トランススチール2200
- トランスポケット150/180
- アキュポケット150
- バーチャルウェルディング
- レーザハイブリッド溶接システム
- デルタスポット
- ウェルドキューブ

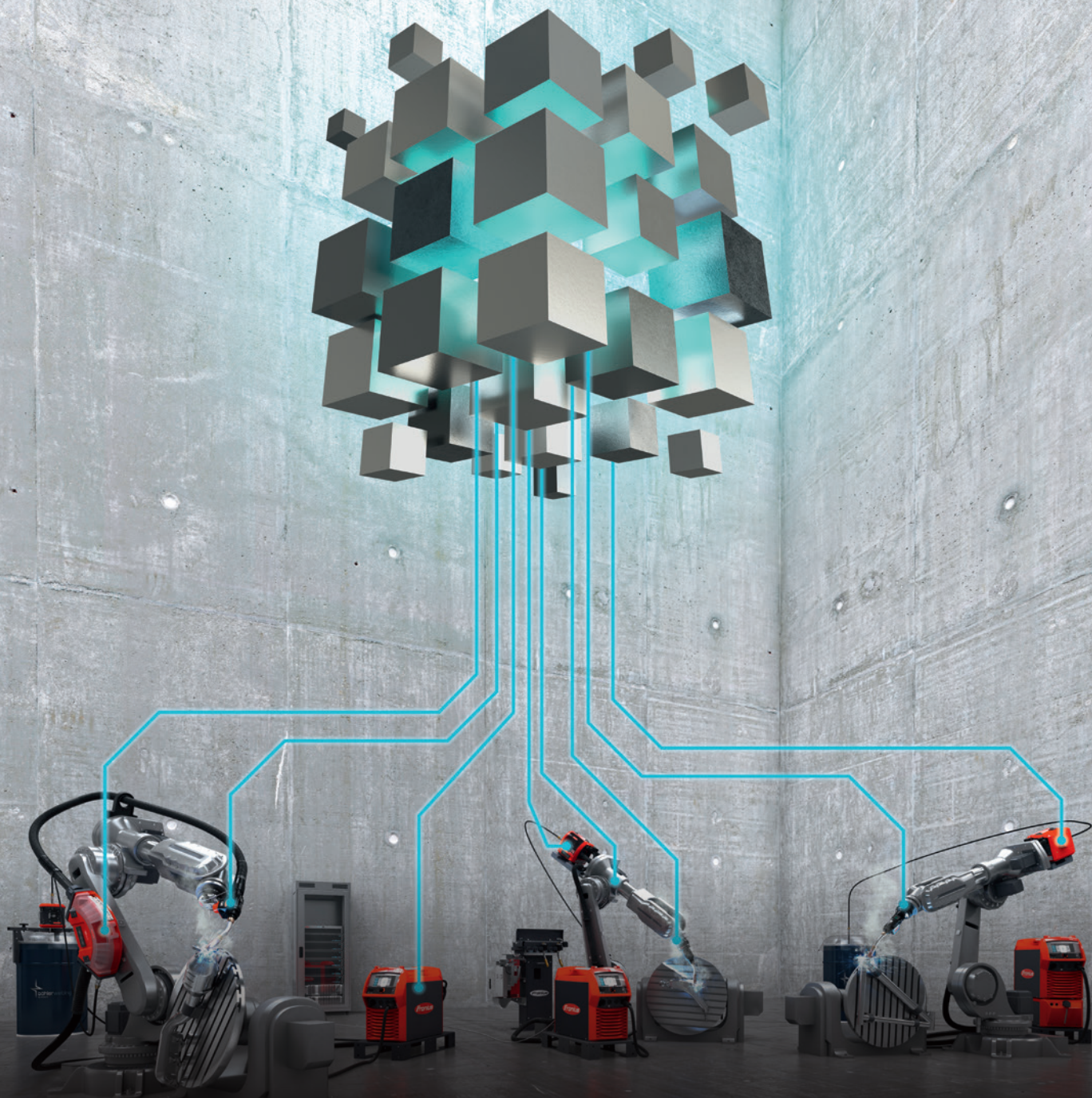


Froniusの呼び名がフローニアスからフロニウスに変わりました。

AS いつも、世界の先端技術 愛知産業株式会社

溶接のデジタル化

これがフロニウスの考えるスマートファクトリーの基本です。
ウェルドキューブはデジタル溶接機をつなぎIndustry 4.0を実現します。



溶接データ統合マネジメントプラットフォーム ウェルドキューブ

フロニウスは世界で初めてデジタル溶接機を開発し、従来の200倍の高速データ処理が可能なインテリジェント溶接機 TPS/i を発売。溶接作業に対して適切な溶接プログラムを搭載、アップグレードも容易になりました。さらにフロニウスは、蓄積した溶接データを長期的に高度に分析、活用するマネジメントプラットフォームを開発しました。



Industry 4.0 Ready インテリジェント溶接機



インテリジェント・デジタル溶接電源

TPS/i

[溶接方式] MIG/MAG CO₂、MIGパルスアーク溶接、MIGプレージング、TIG - DC、被覆アーク溶接

[適用用途] 自動車、建設機械の製造分野を始め、エネルギー産業のプラント設備、鉄骨橋梁製造などのあらゆる分野に適用可能なベース溶接電源

| | |
|-------|---|
| 標準構成 | 溶接電源:TPS320iC、TPS320i、TPS400i、TPS500iPULSE フィーダ:WF15i、25i、30i 水冷装置:CU1100 溶接トーチ:MTG250i、320i、400i、MTW250i、320i、500i |
| オプション | プルミグトーチ:PullMig-small ロボットインターフェース 信頼性の高いシステムとしてあらゆるロボットと連結可能 (プッシュ仕様 プッシュ・プル仕様 パワードライブ仕様) |

将来の拡張性の高いデジタル溶接電源

フロニウスが、新しい設計思想で開発した新世代のデジタルMIG/MAG溶接電源。新開発の本体に搭載されたCPUが、従来の200倍のスピードでアークの挙動を瞬時に分析しフィードバック。自動制御で最適化されたアークを実現します。また溶接プログラムは自由に選択やアップグレードが可能。最初にスタンダードプログラムを購入いただき、後日プログラムを追加できます。プログラムを更新すれば、常に最新の溶接プログラムにアップグレードが可能。拡張性の高い新世代インテリジェント・デジタル溶接電源です。

優れた操作性

溶接手袋でも操作できるタッチパネルで容易に溶接条件を設定、溶接トーチ、冷却装置、ワイヤ送給装置など豊富なオプション群も自動認識でカンタンにつながります。

多彩な溶接プロセスプログラム

| | | |
|--------------------|------------------|--------------|
| スタンダード | LSC(低スパッタコントロール) | LSCアドバンスト |
| PMC(パルスマルチ・コントロール) | PMC・ミックス | |
| PMC・ミックスドライブ | PMC・リップルドライブ | シンクロパルス |
| CMT | CMT・ミックス | CMT・サイクルステップ |

高い耐久性、防塵性、防滴性、高いメンテナンス性、低電力消費量

フロニウスの厳しい検査基準をクリアしています。

フロニウス 取扱製品仕様一覧

デジタル溶接電源 TPS/(CMT)

| | TPS 270i C PULSE MV | TPS 320i C PULSE MV | TPS 320i PULSE MV | TPS 400i PULSE MV | TPS 500i PULSE MV | TPS 600i |
|-----------------|---------------------------|-------------------------|-------------------------|--------------------------|--------------------------|-------------------------|
| 電源電圧 | 200 - 460V | 200 - 460V | 200 - 460V | 200 - 460V | 200 - 460V | 3×400V(±15%) |
| 溶接電流 | 3 - 270A | 3 - 320A | 3 - 320A | 3 - 400A | 3 - 500A | 3 - 600A |
| 溶接電圧 | 14.2 - 27.5V | 14.2 - 32V | 14.2 - 30V | 14.2 - 34V | 14.2 - 39V | 14.2 - 44V |
| 無負荷電圧 | 66V | 82V | 73V | 73V | 71V | 71V |
| 使用率 (10分/40) | 270A(40%) 190A(100%) | 320A(40%) 220A(100%) | 320A(40%) 240A(100%) | 400A(40%) 320A(100%) | 500A(40%) 360A(100%) | 600A(60%) 500A(100%) |
| 保護レベル | IP 23 | IP 23 | IP 23 | IP 23 | IP 23 | IP 23 |
| サイズ・質量 | 687×276× 445mm・33.95kg | 706×300× 510mm・47kg | 706×300× 510mm・35kg | 706×300× 510mm・36.5kg | 706×300× 510mm・36.7kg | 706×300× 510mm・50kg |

※対応可能材料:鉄、SUS、アルミ、マグネシウム、チタン

トランスTIG 230i マジックウェーブ 190/230i

| | マジックウェーブ 190(MV) | マジックウェーブ 230(MV) | トランスTIG 230(MV) |
|---------|--------------------|------------------|-----------------|
| 電流波形 | 直流/交流 | | 直流 |
| トーチ冷却方式 | 空冷 | 空冷/水冷 | |
| 電源電圧 | 単相120(MV)230V ±15% | | |
| 周波数 | 50/60 Hz | | |
| 溶接電流 | TIG | 3-190A | 3-230A |
| | 被覆アーク | 10-170A | 10-190A |
| 保護等級 | IP23 | | |
| 外形寸法 | 558×210×369mm | | |
| 質量 | 16.5kg | 17.0kg | 15.9kg |

アークTIG(アークTIGトーチ 基本仕様)

| | TTW7200R | TTW3600R |
|-----------|------------|----------|
| 適用電流(Max) | 720A | 360A |
| 使用率 | 100% | 100% |
| タングステン径 | 4.8/ 6.4mm | 3.2mm |
| ケーブル長 | 4m/6m | 4m/6m |

トランススチール2200

| | トランススチール2200 |
|--------|---------------|
| 電源電圧 | 100-230V |
| 周波数 | 50-60Hz |
| 溶接電流範囲 | 10-230A |
| 保護等級 | IP23 |
| 外形寸法 | 560×215×370mm |
| 質量 | 15kg |

プラズマモジュール

| | PM10 |
|-----------------|----------------------|
| 主電圧 | 230V(+15% -20%) |
| パイロット電流 | 3~30A |
| プラズマガス・フロー率 | 0.2~10L/min |
| パイロット電流(10分・40) | 30A |
| サイズ・質量 | 405×180×344mm・14.4kg |

アキュポケット150

| | Accupocket 150 |
|------------|-----------------------------------|
| 溶接法 | 被覆アーク / TIG |
| 溶接電流範囲 | 10 - 140A 被覆アーク、10 - 150A TIG |
| 溶接時間 | 2.6mm 17本、3.2mm 6本 |
| サイズ・質量 | 435 x 160 x 320mm・11kg |
| バッテリー電圧・容量 | 52.8V・396Wh |
| 充電時間 | 30分(90%)、50分(100%) 高速バッテリーチャージの場合 |

トランスポケット150/180

| | TP150 | TP180/TP180MV | TP180MV |
|--------|---------------------------|---------------------------|------------------------------|
| 溶接法 | 被覆アーク/TIG | 被覆アーク/TIG | 被覆アーク/TIG |
| 溶接電流範囲 | 被覆アーク/10-150A TIG/10-150A | 被覆アーク/10-180A TIG/10-220A | 被覆アーク/10-120A TIG/10-170A |
| 電源電圧 | 230V -20%/+15%、50/60Hz | 230V -20%/+15%、50/60Hz | 120V (20A) -20%/+15%、50/60Hz |
| 消費電力 | 5.52kVA | 5.75kVA | 3.48kVA |
| 効率 | 88% | 89% | 89% |
| サイズ・質量 | 365×130×285mm・6.3kg | 435×160×310mm・8.9kg | 435×160×310mm・8.9kg |



日本総代理店

いつでも、世界の先端技術
AS 愛知産業株式会社

www.aichi-sangyo.co.jp

CFRはフロニウス製品に対して世界トップレベルのサービスを提供する総代理店のみ与えられるマークです。

東京本社
名古屋営業所
関西営業所
広島営業所
相模原事業所

〒140-0011 東京都品川区東大井2-6-8
〒465-0004 愛知県名古屋市名東区香南2-1013
〒652-0803 神戸市兵庫区大開通8-2-107号
〒732-0008 広島市東区戸坂くろめ木1-3-23
〒252-0331 神奈川県相模原市南区大野台4-3-15

TEL 03-6800-1122 FAX 03-6800-2066
TEL 052-760-0033 FAX 052-760-0034
TEL 078-515-8680 FAX 078-515-8681
TEL 082-220-1740 FAX 082-220-0184
TEL 042-786-2206 FAX 042-786-2203



| |
|------------------|
| 日本国外へ 輸出の際の注意 |
| 安全に関するご注意 |
| ご購入にあたって |

- 弊社は、原則国内向けとして販売しておりますが、取扱製品および関連技術には、日本の外国為替及び外国貿易法に基づき輸出が規制されている品目があります。また品目によって米国の再輸出規制を受けるものもあります。日本国外に輸出および提供する場合は、安全保障貿易管理の関連法令を順守するようお願い致します。
- ご使用の際は取扱説明書をよく読みの上正しくお使いください。●用途にあった商品をお選びください。不適切な用途で使われますと、事故の原因になることがあります。
- 商品改良のため、仕様・外観は予告なしに変更することがありますのでご了承ください。