

# ドリルマネージャー

は、2D、3Dモデルよりドリル加工パスを自動作成するシステムです。

数百の穴も側面の穴も深さの違う穴もあらかじめ設定していたデータベースを基に的確に多工程の加工パスを作成出来ます。

## モデル



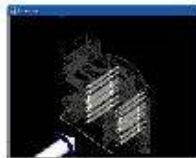
モデル入力時に、自動的にドリル穴をを検索します。モデルにドリル情報は必要ありません。通常の穴はもちろん同心の斜面上の穴も円を自動生成します。ファイル入力形式は、IGES、DXF オプションでCATIA V4, VS, UG, Parasolidに対応しています。

## ドリルマネージャー



ドリルマネージャーは、モデルの円の、穴径、線色、線種を認識して、データベース内の加工マクロを呼び出します。マクロは、多工程のパスを登録できます。設定は加工方法を選び、マシーンを設定していく方式で、コマンド類はありません。

## 旋取り指定



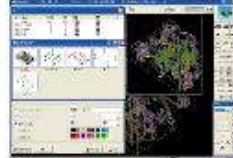
ワークの方向や、加工時の原点を図面原点以外に設定できます。

## 加工パス



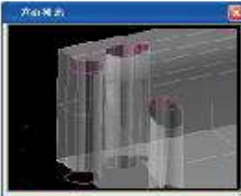
固定サイズはもちろん、G0, G1での出力に対応しています。

## タグレイヤ分割



レイヤ分けされていない場合でも、加工方向によって自動的に分割出来ます。

## 穴の検出



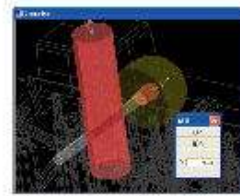
斜めの穴や重なり合った穴また欠けた穴の形状を検出してアラームをだします。加工の工程を編集して加工ができるようになります。

## 干渉チェック (面-穴)



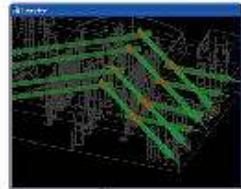
設定値より近づいている、モデル面と穴を検索することが出来ます。

## 干渉チェック (穴-穴)



設定値より近づいている、穴と穴を検索することが出来ます。

## ガンドリル



水穴加工時の穴同士の干渉時に、自動速度変更機能が働き減速します。

## 加工順序編集



パス作成後、加工の順番を自動、手動にて変更することが出来ます。

## 加工指示書作成



グラフィカルな加工指示書を簡単に作成できます。